

男子団体組み合わせ

○ 第1試合場

() 第2試合場

国	東	1		6	杵	築
大分	東明	2		7	高	田
大分	工業	3		8	柳ヶ	浦
三重	総合	4		9	鶴崎工業	
日田	林工	5		10	大分豊府	

1位	国東	高 校
2位	杵築	高 校
3位	大分工業	高 校
3位	柳ヶ浦	高 校

男子準決勝

学校名	国 東	赤	白	大分工業	学校名
	氏 名	④	決まり技	1	氏 名
大将	松本 大星	○	腕挫十字固	△	久保 龍道
副将	河津 未力	○	横四方固	△	西尾 駿
中堅	大戸 峻瓦	○	内 股	△	後藤 栄太
次鋒	河野 公紀	⊖	優 勢	△	敷嶋 大樹
先鋒	坂口 桜生	△	優 勢	⊖	田中 冴武

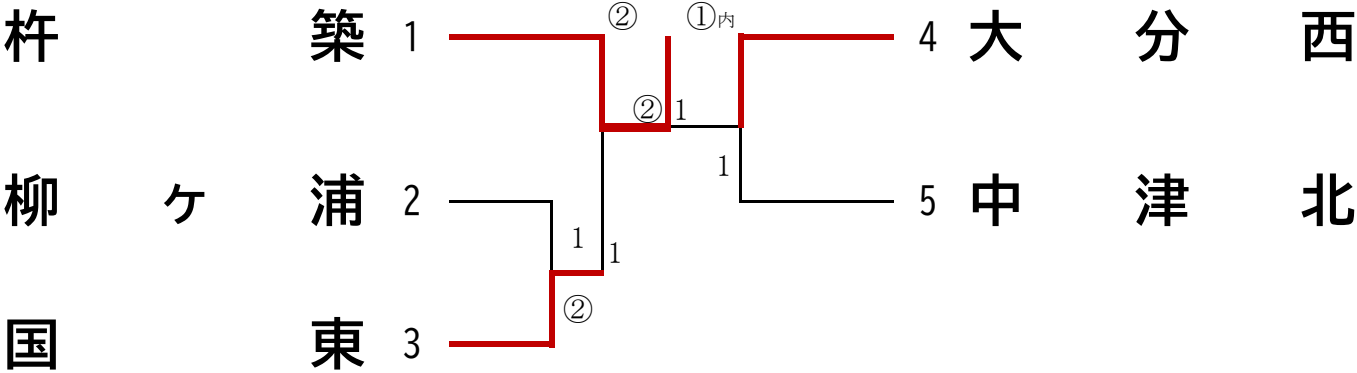
学校名	杵 築	赤	白	柳ヶ浦	学校名
	氏 名	③	決まり技	1	氏 名
大将	野上 聖矢	△	小外掛	○	トゥムルバト ゾルバヤル
副将	松本 優樹也	×	引き分け	×	實松 尚輝
中堅	奥野 權理	○	合 技	△	江島 流十
次鋒	板井 颯吾	○	後袈裟固	△	古賀 大揮
先鋒	鈴木 瑛士郎	○	小外掛	△	勝原 大輝

男子決勝

学校名	国 東	赤	白	杵 築	学校名
	氏 名	④	決まり技	1	氏 名
大将	河津 未力	○	大外刈	△	松本 優樹也
副将	河野 公紀	×	大外刈	○	奥野 權理
中堅	大戸 峻瓦	○	送襟絞	△	板井 颯吾
次鋒	曾根崎 一喜	⊖	優 勢	△	野上 聖矢
先鋒	松本 大星	⊖	優 勢	△	鈴木 瑛士郎

女子団体組み合わせ

○ 第1 試合場
() 第2 試合場



1 位	杓 柳 国	高 校
2 位	大 分 西	高 校
3 位	中 津 北	高 校
3 位	浦 東	高 校

女子準決勝

学校名	杵築	赤		白		国東	学校名
1	氏 名	②	決まり技	1		氏 名	
大将	重松 風実花	△	内 股	○		仁田野 圭紀	大将
中堅	上野 瑠華	○	合 技	△		酒井 怜衣	中堅
先鋒	松本 滯菜	○	横四方固	△		阿南 明依	先鋒
代表							代表

学校名	大分西	赤		白		中津北	学校名
4	氏 名	①内	決まり技	1		氏 名	
大将	高田 幸音	×	引き分け	×		穴井 揚羽	大将
中堅	藤野 いろは	△	優 勢	Ⓚ		嶋田 奈乃	中堅
先鋒	河南 真衣	⊖	優 勢	△		古田 結愛	先鋒
代表							代表

女子決勝

学校名	杵築	赤		白		大分西	学校名
1	氏 名	②	決まり技	1		氏 名	4
大将	重松 風実花	△	合 技	○		高田 幸音	大将
中堅	上野 瑠華	○	横四方固	△		藤野 いろは	中堅
先鋒	松本 滯菜	○	上四方固	△		河南 真衣	先鋒
代表							代表

〈60Kg級〉

鈴木 瑛士郎 (杵 築)	1								8 幸 優 人 (鶴崎工業)
曾 我 光 舜 (大分東明)	2								9 黒 田 陸 (三重総合)
末 永 煌 (大分上野丘)	3								10 阿 部 智 之 (大分東明)
勝 原 大 輝 (柳ヶ浦)	4								11 出 口 琉 弥 (中 津 東)
大 久 保 皓 人 (大分東明)	5								12 萱 島 武 虎 (杵 築)
後 藤 夢 翔 (大分東明)	6								13 後 藤 有 哉 (高 田)
井 上 理 一 (大分工業)	7								

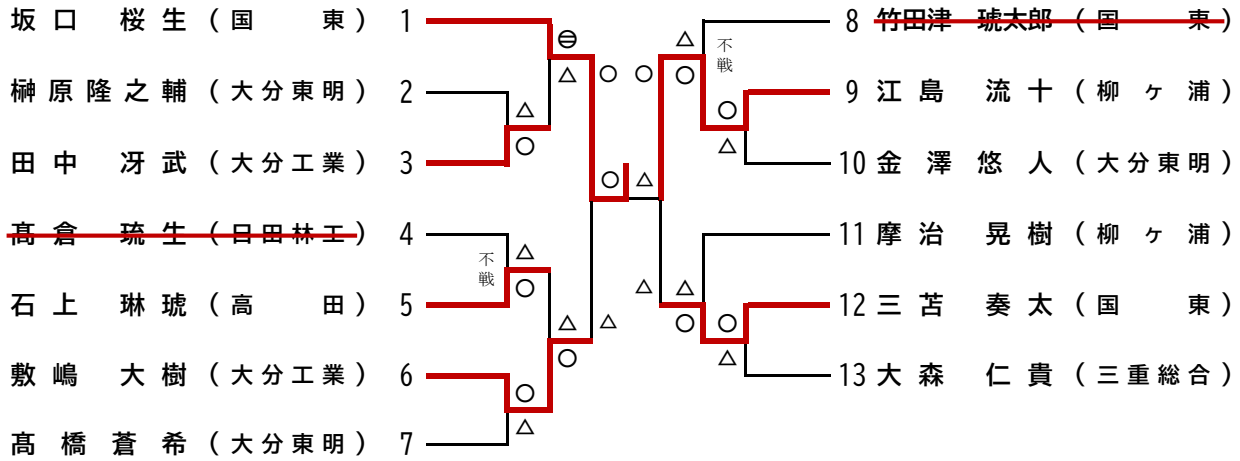
1 位	鈴木 瑛士郎	2 位	幸 優人	3 位	勝原 大輝	3 位	後藤 有哉
	杵築		鶴崎工業		柳ヶ浦		高田

〈66Kg級〉

出 口 遥 茉 (中 津 南)	1								8 松 川 虎 雅 (大分豊府)
久 保 龍 道 (大分工業)	2								9 長 谷 部 蓮 (大分工業)
大 塚 功 喜 (鶴崎工業)	3								10 瀧 口 滉 遊 (大分工業)
西 尾 駿 (大分工業)	4								11 後 藤 一 星 (大分東明)
曾 根 金 太 郎 (鶴崎工業)	5								12 工 藤 康 介 (大分工業)
松 本 光 星 (国 東)	6								13 小 川 真 門 (柳ヶ浦)
久 保 未 来 (大分東明)	7								14 関 谷 峻 句 (大分豊府)
									15 古 賀 翔 (大分東明)

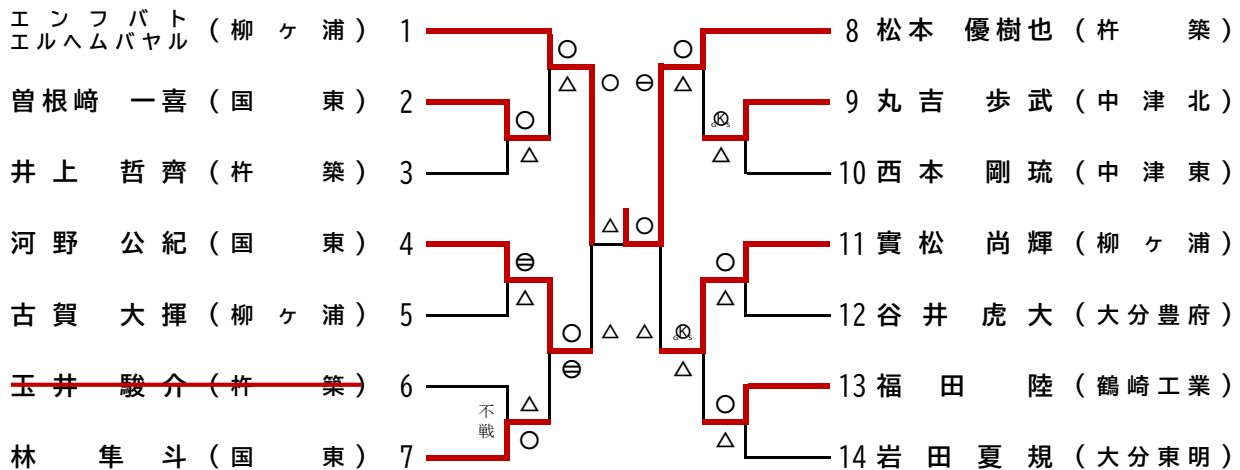
1 位	出口 遥茉	2 位	松川 虎雅	3 位	松本 光星	3 位	小川 真門
	中津南		大分豊府		国東		柳ヶ浦

〈73Kg級〉



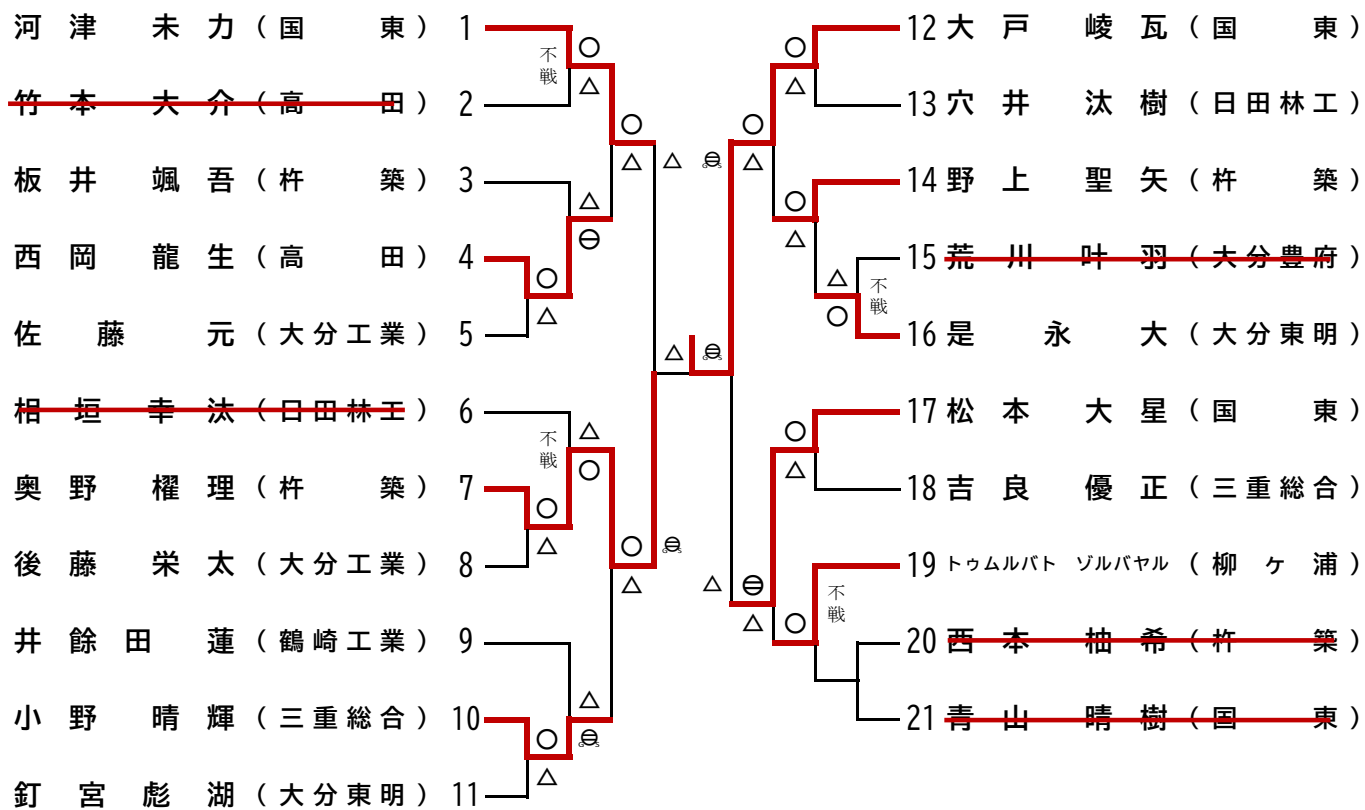
1 位 坂口 桜生	2 位 江島 流十	3 位 敷嶋 大樹	3 位 三 苦 奏太
国東	柳ヶ浦	大分工業	国東

〈81kg級〉



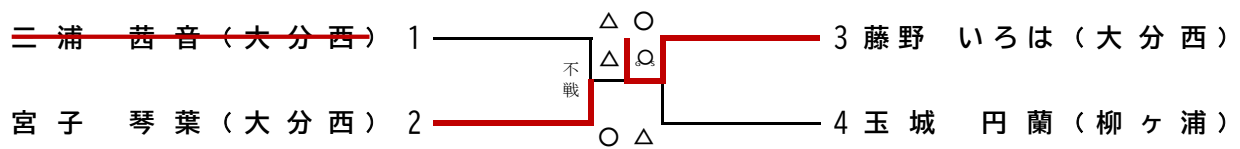
1 位 松本 優樹也	2 位 エンフバト エルハムバヤル	3 位 河野 公紀	3 位 實松 尚輝
杵築	柳ヶ浦	国東	柳ヶ浦

〈無差別級〉



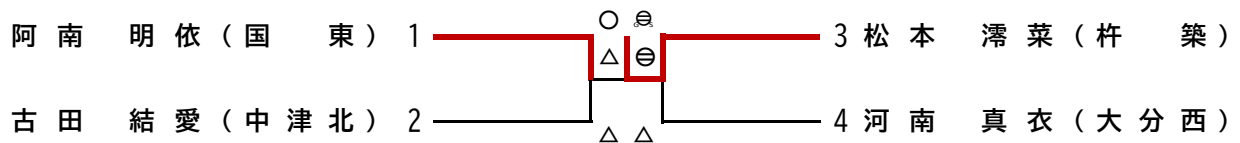
1 位	大 戸 峻 瓦 国 東	2 位	奥 野 權 理 杵 築	3 位	河 津 未 力 国 東	3 位	松 本 大 星 国 東
-----	----------------	-----	----------------	-----	----------------	-----	----------------

〈48Kg級〉



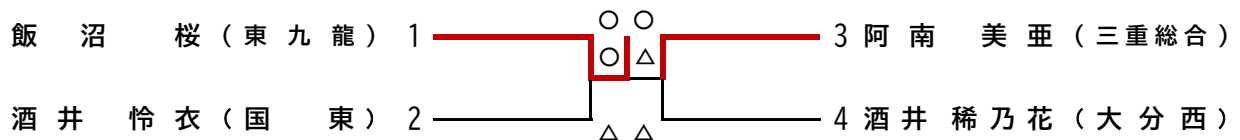
1位 藤野 いろは 大分西
 2位 宮子 琴葉 大分西
 3位 玉城 円蘭 柳ヶ浦

〈52Kg級〉



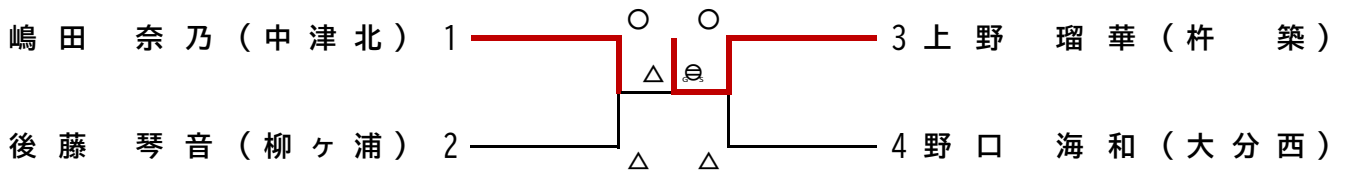
1位 松本 滯菜 杵築
 2位 阿南 明依 国東
 3位 古田 結愛 中津北
 3位 河南 真衣 大分西

〈57kg級〉



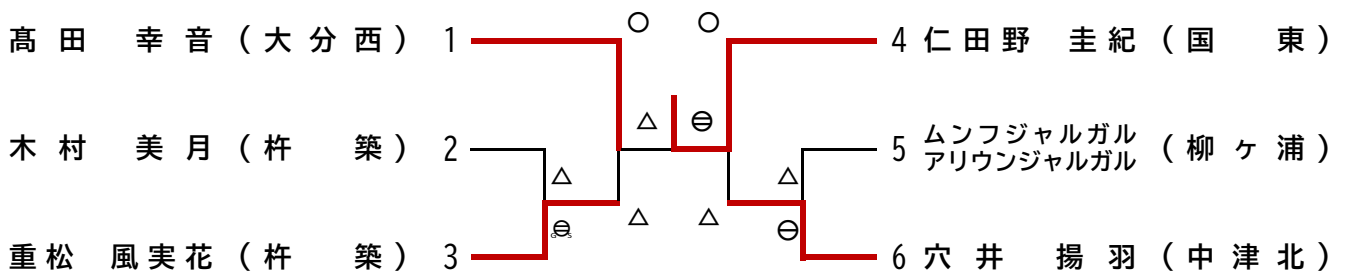
1位 飯沼 桜 東九龍
 2位 阿南 美亜 三重総合
 3位 酒井 怜衣 国東
 3位 酒井 稀乃花 大分西

〈63Kg級〉



1位	上野 瑠華	2位	嶋田 奈乃	3位	後藤 琴音	3位	野口 海和
	杵築		中津北		柳ヶ浦		大分西

〈無差別級〉



1位	仁田野 圭紀	2位	高田 幸音	3位	重松 風実花	3位	穴井 揚羽
	国東		大分西		杵築		中津北

個人戦決勝記録

男子個人決勝

階級	赤				白			
	No	氏 名	勝負	決まり技	勝負	氏 名	No	
		学校名		決まり時間		学校名		
60kg	1	鈴木 瑛士郎	○	背負投	△	幸 優 人	8	
		杵 築		33秒		鶴 崎 工 業		
66kg	1	出口 遥 菜	○	大内刈	△	松 川 虎 雅	8	
		中 津 南		2分7秒		大 分 豊 府		
73kg	1	坂 口 桜 生	○	合 技	△	江 島 流 十	9	
		国 東		2分47秒		柳 ケ 浦		
81kg	1	エンフバト エルヘムバヤ ル	△	背負投	○	松本 優樹也	8	
		柳 ケ 浦		19秒		杵 築		
無差別	7	奥 野 權 理	△	優勢	⊖	大 戸 峻 瓦	12	
		杵 築		4分32秒		国 東		

〔勝負区分〕 ○：一本 ⊖：技有 ⊕：指導差 GS：ゴールデンスコア

個人戦決勝記録

女子個人決勝

階級	赤				白			
	No	氏 名	勝負	決まり技	勝負	氏 名	No	
		学校名		決まり時間		学校名		
48kg	2	宮子 琴葉 大分西	△	反則負	○ _{GS}	藤野 いろは 大分西	3	
				7分16秒				
52kg	1	阿南 明依 国東	△	優 勢	⊖	松本 滯菜 杵築	3	
				3分				
57kg	1	飯沼 桜 東九龍	○	足 払	△	阿南 美亜 三重総合	3	
				1分16秒				
63kg	1	嶋田 奈乃 中津北	△	優 勢	⊖ _{GS}	上野 瑠華 杵築	3	
				5分44秒				
				GS				
無差別	1	高田 幸音 大分西	△	優 勢	⊖	仁田野 圭紀 国東	4	
				3分				

〔勝負区分〕 ○：一本 ⊖：技有 ⊕：指導差 GS：ゴールアウト